

# Ruta Celtibérica

La conocida como Celtiberia histórica se localiza en el Sistema Ibérico Central y las zonas de contacto con las cuencas sedimentarias del Ebro, Tajo y Duero, extendiéndose por las Comunidades Autónomas de Aragón, Castilla - León, Castilla - La Mancha, Navarra y La Rioja, y ocupando, con sus 9 h/km<sup>2</sup>, uno de los territorios hispanos demográficamente más deprimidos.

La **Ruta Celtibérica** tiene como objetivo el ofrecer de forma conjunta aquellos yacimientos arqueológicos, centros de interpretación, aulas arqueológicas y museos, vinculados con el Patrimonio histórico celtibérico en la concepción amplia de su desarrollo que abarca desde la Primera Edad del Hierro a los primeros siglos de la Etapa Romana. La selección de los lugares que se presenta se ha realizado teniendo en cuenta únicamente el estado de la investigación y musealización del amplio patrimonio celtibérico a fecha de 2008.

La Ruta Celtibérica une espacio y tiempo, junto a los puntos citados, agrupa también los eventos y festividades de carácter histórico vinculados con lo celtibérico, así como la promoción de las poblaciones y espacios naturales relacionados con la misma. En suma, se trata de convertir la Ruta Celtibérica en un medio para el desarrollo social y económico, sostenible y permanente del ámbito rural donde se encuentra, como un elemento clave del turismo cultural.

Navarra, ofrece con el Museo de Castejón y el poblado de las Eretas de Berbinzana, dos puntos claves en la Ruta Celtibérica.



## Calatayud Sede de la Ruta Celtibérica



**Dirección:** Francisco Burillo  
**Secretaría:** Esperanza Saiz  
**Contacto:** Tel. 678707688  
inforuta@celtiberia.info  
www.celtiberica.com

### Patrocina



### Coordinan



### Colaboran



## Exposición

# Ruta Celtibérica Tramo Navarra



## Museo de Castejón

(Castejón, Navarra)

30 de enero - 27 de febrero de 2009

### Horario

Jueves de 10h. - 14h. / 16.30h. - 19,30h.  
Viernes-Sábado-Domingo y Festivos de 10h. - 14h.

Plaza de España 3/n [www.museodecastejon.es](http://www.museodecastejon.es)



# Ruta Celtibérica



## TRAMO NAVARRA

### Museo de Castejón



Vista del edificio del Museo de Castejón

### De la Edad del Hierro a la Era del Ferrocarril

Castejón, localidad navarra de la ribera del Ebro, cuenta con un moderno museo sobre su historia: Edad del Hierro. Etapa Romana y Medieval y su resurgimiento en 1859 con la aparición del ferrocarril.

### Planta Baja: Edad del Hierro

De la Primera Edad del Hierro son las reconstrucciones de tumbas de la necrópolis de "El Castillo" del 500 a.C. y las vitrinas con los ajuares más representativos.



Detalle de la exposición sobre la Edad del Hierro

### Una necrópolis excepcional

Las excavaciones de la necrópolis de "El Castillo" descubrieron más de un centenar de enterramientos. Los túmulos circulares contienen cistas con urnas, con los huesos cremados del difunto.



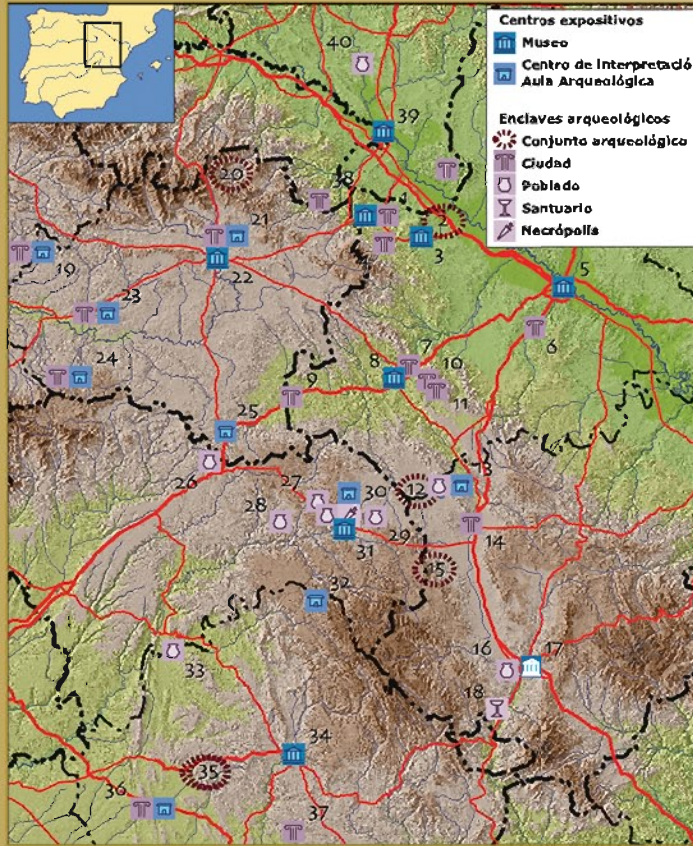
Túmulo en fase de excavación

### El banquete como ritual funerario

Dos de los túmulos de mayores dimensiones presentan ajuares excepcionales. La parrilla y espetón para asar carne y el caldero y el cazo para escanciar vino, ritual de banquete de una élite guerrera.



Elementos del banquete funerario y tumbas donde se localizaron



**Aragón:** 1.- Turiaso y Exposición permanente del CET, Tarazona. 2.- Parque arqueológico 1 Edad del Hierro, Fréscano. 3.- Museo Arqueológico, Borja. 4.- Turiazu, Vera de Moncayo. 5.- Museo de Zaragoza. 6.- Contrebia Belaiska, Botorrita. 7.- Bilbilis Itálica, Calatayud. 8.- Museo de la Ciudad, Calatayud. 9.- Arcóbriga, Monreal de Ariza. 10.- Segeda II, Belmonte de Gracián. 11.- Segeda I, Mara. 12.- Poblados celtibéricos de la La Laguna de Gallocanta. 13.- El Castellar y Centro de Interpretación, Berruoco. 14.- La Caridad, Caminreal. 15.- Conjunto metalúrgico celtibero-romano de Sierra Menera. 16.- Alto Chacón, Teruel. 17.- Museo Provincial, Teruel. 18.- Peñalba, Villastar.

**Castilla - León:** 19.- Clunia y Centro de Interpretación arqueológica, Peñalba de Castro. 20.- Castros Sorianos. 21.- Numancia y Aula Arqueológica, Garray. 22.- Museo Numantino, Soria. 23.- Uxama y Aula Arqueológica, Burgo de Osma. 24.- Parque Arqueológico de Tlernes, Montejo de Tlernes. 25.- Aula Arqueológica, Medinaceli.

**Castilla - La Mancha:** 26.- Castilviejo, Guijosa (Sigüenza). 27.- El Palomar, Aragoncillo. 28.- Dehesa de la Olmeda, Olmeda de Cobeta. 29.- Castro de los Rodiles, Cubillejo de la Sierra. 30.- El Ceremeño, necrópolis y Aula Arqueológica, Herrería. 31.- Museo Municipal, Molina. 32.- Minería de Hierro, Cueva del Hierro. 33.-Ercávica, Cañaveruelas. 34.- Museo Provincial, Cuenca. 35.- Distrito minero de Lapis Specularis. 36.- Segóbriga, Saelices. 37.- Valeria, Valera de Abajo.

**La Rioja:** 38.- Contrebia Leukade y Centro de Interpretación, Aguilar del Río Alhama. **Navarra:** 39.- Museo municipal, Castejón. 40.- Las Eretas, Berbinzana.

## TRAMO NAVARRA "Las Eretas" (Berbinzana)

### Un poblado de ribera

El poblado de "Las Eretas" se sitúa en Berbinzana. Era una aldea donde vivía una pequeña comunidad campesina que cultivaba las riberas del río Arga, de alta productividad cerealista. Surgida en el siglo VII a.C., se destruyó en el s. V a.C. y pervivió hasta el s. I a.C.



Vista de Berbinzana rodeada por el río Arga

### Casas de adobe



Reconstrucción de las viviendas de adobes

Las viviendas, de planta rectangular, se construían con adobes y se adosaban a la muralla de piedra. En cada vivienda se ha encontrado abundante cerámica: vasijas contenedoras de cereal, ollas para cocinar, vasos para beber y platos para comer.

### Obrador comunal



Obrador con hornos y bases de granero de madera

En una de las esquinas del poblado se ha descubierto un obrador de carácter comunitario. Los muretes de piedra soportarían unas tablas, base de un posible granero de madera. En los dos hornos anexos se cocería el pan.

### Sistema defensivo

En una sociedad en conflicto, como la de época celtibérica, un poblado asentado en llano, como "Las Eretas", necesitaba construir un sistema defensivo, en este caso con muralla jalonda de torreones.



Muralla y bastión cuadrangular adosado